

# Panorama de la diversité des « groupements d'employeurs culture »

Le **paysage** des « groupements d'employeurs culture » en France reste **mal connu** pour plusieurs raisons. Leur recensement n'est pas aisé car ces groupements se situent à la **frontière de plusieurs secteurs** : artistique, culturel, socioculturel, animation. D'autre part, des groupements non spécialisés culture compte néanmoins parmi leurs membres des structures culturelles. Enfin, aucun organisme n'étant officiellement missionné pour une fonction de veille sur le sujet, les données restent partielles.

Néanmoins, à l'occasion des deuxièmes Rencontres Nationales des Groupements d'Employeurs Culture qui se sont tenues au Havre fin novembre 2014, un repérage mené par les Groupements d'Employeurs co-organisateurs (BcBg, Paris Mix Group'Emploi et Mezannine Admin), a permis d'établir une cartographie présentée à la fin de ce document. Cette liste a servi de base à des entretiens menés par Opale auprès de certains GE dont sont issues des « cartes d'identité » (basées sur des chiffres 2013 et classées ici par ordre alphabétique).



**AGEC, Aquitain Groupement d'Employeurs Culture • Bordeaux, Gironde**  
*Partager les compétences dans les domaines de la culture  
 et de l'économie créative*  
[www.agec.fr](http://www.agec.fr)

<b>Création</b>	<ul style="list-style-type: none"> <li>• 2006</li> <li>• Préfiguration portée par le RAMA, Réseau Aquitain des Musiques Actuelles</li> </ul>
<b>Adhérents</b>	<ul style="list-style-type: none"> <li>• 35 adhérents : salles de concert, écoles de musique, compagnies de spectacle vivant, réseau de libraires, agence culturelle départementale...</li> </ul>
<b>Emplois partagés</b>	<ul style="list-style-type: none"> <li>• 19 postes = 13 ETP</li> <li>• 7 postes administratifs, 3 postes techniques, 1 poste pédagogique, 8 autres postes (développement de projet)</li> </ul>
<b>Fonctionnement du GE</b>	<ul style="list-style-type: none"> <li>• Salariées : 1 directrice, 1 administratrice</li> <li>• Un bureau composé de 6 collèges</li> </ul>
<b>Budget du GE</b>	<ul style="list-style-type: none"> <li>• 416 000 €</li> <li>• Aides publiques : 31% (Région Aquitaine, DRAC d'Aquitaine ; Département de Gironde)</li> <li>• Ressources propres : 69%</li> </ul>
<b>Propos choisis</b>	« La mutualisation d'emplois n'est qu'un des outils du GE, le conseil en ressources humaines est un autre volet de l'AGEC ».
<b>Contact</b>	Rachel Cordier, directrice • 01 30 31 89 33 • <a href="mailto:direction@agec-culture.com">direction@agec-culture.com</a>
<b>Autres ressources</b>	Article <i>Le Labo aquitain de l'emploi culturel en circuit court</i> , in revue <i>Eclairages</i> n°2, <a href="http://ecla.aquitaine.fr">ecla.aquitaine.fr</a>



**Arrosoir (l') • Ancinnes, Sarthe**  
*Créer des emplois culturels stables sur un territoire rural*  
[www.larrosoir.net](http://www.larrosoir.net)

<b>Création</b>	• Création en 2008 par deux structures culturelles en vue de l'obtention d'un emploi tremplin
<b>Adhérents</b>	• 4 adhérents : compagnie professionnelle de théâtre d'objet, association développant un projet socio-culturel de territoire, un centre culturel, une association de production
<b>Emplois partagés</b>	• Attachée d'administration
<b>Fonctionnement du GE</b>	• Poste administratif partagé consacre 5H/mois à la gestion du GE
<b>Budget du GE</b>	• 30.000 € • Recettes propres = 50% ; • Subventions = 50% (dont aide emploi-tremplin)
<b>Propos choisis</b>	« <i>Le GE a permis la professionnalisation des 2 adhérents initiaux et une meilleure reconnaissance auprès des institutions. Le GE est un acteur du territoire, il montre que la culture peut créer des postes</i> ».
<b>Contact</b>	Anne-Cécile Martin, administratrice • 09 51 93 18 87 • <a href="mailto:admin.arrosoir@gmail.com">admin.arrosoir@gmail.com</a>



**BcBq, Base Culturelle Bonne Gestion • Le Havre, Seine-Maritime**  
*Un lieu d'échanges au-delà du partage d'emplois*  
[www.bcbg.com](http://www.bcbg.com)

<b>Création</b>	• Créé en 1997 par un administrateur ayant réuni autour de lui une demi-douzaine de structures culturelles
<b>Adhérents</b>	• 37 adhérents, des associations essentiellement • Création, diffusion, promotion, production, formation, actions culturelles • Spectacle vivant et musique principalement, mais aussi cinéma, arts plastiques...
<b>Emplois partagés</b>	• 5 postes = 4 ETP • 4 postes administratifs, 1 poste d'agent d'entretien
<b>Fonctionnement du GE</b>	• BcBq ne souhaite pas de direction salariée (rôle assuré par le CA) • Nouvelles adhésions décidées avec accord des 2/3 (pas de droit de véto)
<b>Budget du GE</b>	• 172.743 € • Aides publiques = 40% (Ville du Havre, Région Haute-Normandie, Département Seine-Maritime) • Ressources propres = 60%
<b>Propos choisis</b>	« <i>Le groupement est perçu comme un lieu d'échange plus large au niveau des pratiques professionnelles et artistiques (nombreuses réunions généralistes sur les diverses problématiques actuelles : intermittence, législation, organisation)</i> ».
<b>Contact</b>	Franck Testaert, président • 02 78 69 30 93 • <a href="mailto:franck@bcbg-culture.com">franck@bcbg-culture.com</a>
<b>Autres ressources</b>	<a href="#">Reportage sur BcBq sur France Inter</a>

<b>Compt'acte • Strasbourg, Bas-Rhin</b> <i>Appuyer l'administration des acteurs culturels</i>	
<b>Création</b>	<ul style="list-style-type: none"> <li>• Phase de préfiguration en 1999 (sous l'impulsion de l'OGACA)</li> <li>• Création en 2000</li> </ul>
<b>Adhérents</b>	<ul style="list-style-type: none"> <li>• 80 adhérents dont 30 réguliers</li> <li>• Musiques actuelles, spectacle vivant, arts plastiques et visuels, audiovisuel, cinéma, socioculturel...</li> <li>• SARL, SCOP, associations...</li> <li>• Surtout des structures importantes, solvables économiquement</li> </ul>
<b>Emplois partagés</b>	<ul style="list-style-type: none"> <li>• 2 postes pour 2 ETP</li> <li>• Administration, aide comptable, fiche de paie, diffusion</li> </ul>
<b>Fonctionnement du GE</b>	<ul style="list-style-type: none"> <li>• Une partie du temps de travail d'une des salariés est consacré au GE</li> <li>• Des difficultés à recruter de nouveaux administrateurs</li> </ul>
<b>Budget du GE</b>	<ul style="list-style-type: none"> <li>• 80 000 €</li> <li>• Autofinancement à 100 % (aucune subvention)</li> </ul>
<b>Propos choisis</b>	« Pour assurer l'équilibre économique, une tarification adaptée doit être mise en place dès la création. Les salariés en temps partagés ont besoin d'être encadrés. »
<b>Contact</b>	Jeanne Maggiuli, présidente • 06 20 47 06 02 • jeanneadelia@yahoo.fr



<b>GE CREE (GE DU CENT) • Paris</b> <i>Un outil d'aide à la création d'activités artistiques et culturelles</i> <a href="http://www.100ecs.fr">www.100ecs.fr</a>	
<b>Création</b>	<ul style="list-style-type: none"> <li>• Première version du GE initiée en 2009 par 3 des structures basées au 100, établissement culturel solidaire : des ateliers d'artistes, un bureau de production, une « couveuse » (accompagnement économique des projets).</li> <li>• Projet remodelé et rebaptisé GE CREE en 2015</li> </ul>
<b>Adhérents</b>	<ul style="list-style-type: none"> <li>• Une dizaine d'adhérents en 2010</li> <li>• En 2015, les 5 adhérents sont des structures issues de la « couveuse »</li> </ul>
<b>Emplois partagés</b>	<ul style="list-style-type: none"> <li>• Une dizaine de salariés en 2010 (postes administratifs et techniques)</li> <li>• Deux postes en 2015 (administratif, communication)</li> </ul>
<b>Fonctionnement du GE</b>	<ul style="list-style-type: none"> <li>• Poste de coordination en cours de recrutement mi 2015</li> <li>• Un fonctionnement proche d'un GEIQ, Groupement d'employeurs pour l'insertion et la Qualification</li> </ul>
<b>Budget du GE</b>	• Reprise d'activité en 2015
<b>Propos choisis</b>	« GE CREE s'adresse à de jeunes structures, avec des premiers besoins en RH, mais encore insuffisamment développées pour assurer des postes à temps plein ».
<b>Contact</b>	Frédéric de Beauvoir, vice-président • frederic.de.beauvoir@100ecs.fr



**GE Spectacle • Lyon, Rhône**  
*Accompagner les petites compagnies dans leur administration et leur gestion*  
[www.gespectacle.fr](http://www.gespectacle.fr)

<b>Création</b>	<ul style="list-style-type: none"> <li>• Créé en 2006 à l'initiative d'un porteur de projet en reconversion professionnelle</li> <li>• Phase de préfiguration financée par une mesure FSE 10B</li> </ul>
<b>Adhérents</b>	<ul style="list-style-type: none"> <li>• Une demi-douzaine de structures au départ, 50 aujourd'hui, de petite taille dont 2 non culturelles</li> <li>• Structures basées en Rhône Alpes à 85%, les autres réparties sur toute la France</li> </ul>
<b>Emplois partagés</b>	<ul style="list-style-type: none"> <li>• 4 salariés sur de l'administration = 2,3 ETP.</li> <li>• Temps partiels choisis, seul l'administrateur est à temps plein</li> </ul>
<b>Fonctionnement du GE</b>	<ul style="list-style-type: none"> <li>• Une partie du temps de travail d'un salarié est dédiée au GE (40 H/mois)</li> </ul>
<b>Budget du GE</b>	<ul style="list-style-type: none"> <li>• 82 000 €</li> <li>• 100 % d'autofinancement</li> </ul>
<b>Propos choisis</b>	« Dès 2007, les tarifs ont augmenté pour répercuter la fin de l'aide du FSE et viser l'autonomie financière. L'élargissement à des structures non culturelles ne coule pas de sources ».
<b>Contact</b>	Gilles Goutailler, administrateur • 09 81 89 69 26 • gilles.goutailler@gespectacle.fr



**GEA 21 • Talant, Côte d'Or**  
*Un groupement d'employeurs intersectoriel sur deux départements*  
[www.gea21.org](http://www.gea21.org)

<b>Création</b>	<ul style="list-style-type: none"> <li>• 2000 : étude d'un GE multisectoriel porté par l'APSAL (Association Profession Sport Animation Loisirs Culture) à la demande de la DRJS</li> <li>• Plusieurs aides au démarrage (Ville de Dijon, agglomération du Grand Dijon, Région Bourgogne, Fondation de France)</li> </ul>
<b>Adhérents</b>	<ul style="list-style-type: none"> <li>• 58 adhérents : clubs sportifs (près des deux tiers), secteur éducation populaire et culture (entre 10 et 15%), établissements publics et collectivités (à la marge)</li> <li>• Diversification récente sur la Haute-Saône</li> </ul>
<b>Emplois partagés</b>	<ul style="list-style-type: none"> <li>• 39 postes = 33 ETP</li> <li>• 27 assistants administratifs, 43 encadrants sportifs et animateurs socioculturels, 10 postes autres (communication, développement de projets...)</li> </ul>
<b>Fonctionnement du GE</b>	<ul style="list-style-type: none"> <li>• 3 postes = 2,5 ETP : direction stratégique ; coordination/développement ; assistante administrative (compta, paye, gestion...)</li> </ul>
<b>Budget du GE</b>	<ul style="list-style-type: none"> <li>• 500.000 €</li> <li>• Ressources propres = 90% ; aides publiques = 10%</li> </ul>
<b>Propos choisis</b>	« Une aide au démarrage est indispensable en attendant qu'un rythme d'activités suffisant s'installe, surtout si on souhaite créer des postes permanents pour le GE. De plus en plus, le GE travaille avec des adhérents solides. »
<b>Contact</b>	Mathieu Terrier, coordinateur • 03 80 55 06 63 • contact@gea21.org

<b>GECA Champagne Ardennes • Reims, Marne</b> <i>Disposer d'un personnel compétent dans un cadre légal et solidaire</i>	
<b>Création</b>	<ul style="list-style-type: none"> <li>• GE créé en 2006 à l'initiative d'une administratrice qui a réuni autour d'elle six structures culturelles qui l'employaient par le biais du régime de l'intermittence.</li> </ul>
<b>Adhérents</b>	<ul style="list-style-type: none"> <li>• 15 adhérents : 13 compagnies, une MJC, un théâtre</li> </ul>
<b>Emplois partagés</b>	<ul style="list-style-type: none"> <li>• 3 postes = 2,75 ETP</li> <li>• Administrateurs et assistant administratif</li> </ul>
<b>Fonctionnement du GE</b>	<ul style="list-style-type: none"> <li>• Pas de permanent dédié mais une des salariées partagée gère le GE 8H/mois</li> <li>• Toutes les structures adhérentes sont représentées au CA</li> <li>• Mise en place d'un fonds de garantie : 10% de la masse salariale.</li> </ul>
<b>Budget du GE</b>	<ul style="list-style-type: none"> <li>• 107.000 €</li> <li>• Autofinancement à 100%</li> </ul>
<b>Propos choisis</b>	<p><i>« Pour les fondateurs, l'objectif était de renforcer un réseau de fait et de disposer d'un personnel compétent dans un cadre légal. Si la solidarité est forte, c'est parce que les différentes personnes sont en phase sur le sens du projet : un GE, n'est pas qu'un outil. »</i></p>
<b>Contact</b>	Valérie Scheffer, administratrice • 03 25 43 32 10 • valeriescheffer@yahoo.fr



<b>GECCA, Groupements d'Employeurs Culturels de la Côte d'Azur •</b> Nice, Alpes Maritimes <i>Un outil simple et réactif pour se développer</i>	
<b>Création</b>	<ul style="list-style-type: none"> <li>• Créé en 2011 afin de sécuriser 2 emplois déjà partagés</li> </ul>
<b>Adhérents</b>	<ul style="list-style-type: none"> <li>• 2 associations adhérentes : musiques électroniques (<a href="#">Les plages électroniques</a>), organisation d'événements (<a href="#">Panda Events</a>)</li> </ul>
<b>Emplois partagés</b>	<ul style="list-style-type: none"> <li>• 4 salariés = 4 ETP</li> <li>• Administration, comptabilité, communication</li> </ul>
<b>Fonctionnement du GE</b>	<ul style="list-style-type: none"> <li>• 14H mensuelles consacrées à la gestion du GE</li> <li>• Pas de volonté de s'élargir</li> </ul>
<b>Budget du GE</b>	<ul style="list-style-type: none"> <li>• 140.000 €</li> <li>• 3 emplois aidés</li> </ul>
<b>Propos choisis</b>	<p><i>« La proximité physique entre nos associations favorise la simplicité et la réactivité du GE. Il est un outil de développement de nos deux structures ».</i></p>
<b>Contact</b>	Thibaud Mulvet, administrateur de Panda Events • 04 93 16 15 06 thibaud.mulvet@panda-events.com



**GECLA**, Groupement d'Employeurs de la Chaîne du Livre en Auvergne • Clermont-Ferrand, Puy de Dôme  
*Relier les maillons de la chaîne du livre*  
[www.lira.fr](http://www.lira.fr)

<b>Création</b>	<ul style="list-style-type: none"> <li>• 2014</li> <li>• Préfiguration portée par LIRA, Libraires Indépendants en Région Auvergne</li> </ul>
<b>Adhérents</b>	<ul style="list-style-type: none"> <li>• 17 adhérents : librairies généralistes, librairies jeunesse ... un éditeur et LIRA</li> </ul>
<b>Emplois partagés</b>	<ul style="list-style-type: none"> <li>• 1 poste de libraire animateur volant</li> </ul>
<b>Fonctionnement du GE</b>	<ul style="list-style-type: none"> <li>• Gouvernance collégiale : 3 coprésidents</li> <li>• Coordination assurée par le libraire partagé, comptabilité externalisée</li> </ul>
<b>Budget du GE</b>	<ul style="list-style-type: none"> <li>• Année 1 : aides publiques : 46% ; ressources propres : 54%</li> <li>• Prévisions (année 3) : aides publiques : 24% ; ressources propres : 76%</li> </ul>
<b>Propos choisis</b>	« Nous avons cherché à répondre de façon opérationnelle aux besoins exprimés. C'est l'aspect concret du projet qui a permis de dépasser les réserves initiales. »
<b>Contact</b>	Daniel Gauttier, libraire-coordonateur • 06 28 53 52 98 • <a href="mailto:contact@gecla.fr">contact@gecla.fr</a>



**GEIQ Théâtre Compagnonnage** • Lyon, Rhône  
*Former et insérer de jeunes comédiens*  
[www.compagnonnage-theatre.org](http://www.compagnonnage-theatre.org)

<b>Création</b>	<ul style="list-style-type: none"> <li>• Initiative de GEIQ (Groupement d'employeurs pour l'insertion et la qualification) portée par trois compagnies lyonnaises</li> <li>• Création en 2000 à la suite de préfiguration</li> </ul>
<b>Adhérents</b>	<ul style="list-style-type: none"> <li>• 18 compagnies adhérentes : structures conventionnées pour la plupart mais également quelques compagnies émergentes</li> </ul>
<b>Emplois partagés</b>	<ul style="list-style-type: none"> <li>• 9 compagnons salariés sur 2 ans en CDD en contrat de professionnalisation sur la base du SMIC sur un temps plein (NB : une moyenne de 400 candidats à chaque session)</li> </ul>
<b>Fonctionnement du GE</b>	<ul style="list-style-type: none"> <li>• 2 salariées du GEIQ, une administratrice à mi-temps (depuis 2000) et une coordinatrice à mi-temps (depuis 2010)</li> </ul>
<b>Budget du GE</b>	<ul style="list-style-type: none"> <li>• 200.000 €</li> <li>• Recettes propres = 45% ; Aides publiques = 55% (Région, Drac, Direccte)</li> </ul>
<b>Propos choisis</b>	« Il est important d'impliquer des compagnies avec des reins solides, leur maturité artistique et économique permet d'assurer un niveau d'activité suffisant aux jeunes comédiens et ouvre des perspectives de collaboration sur le long terme. »
<b>Contact</b>	Virginie Bouchayer • 06 79 69 82 64 • <a href="mailto:contact@gecla.fr">contact@gecla.fr</a>

**GEODES • Forbach, Moselle**

*Créer, qualifier et maintenir des emplois culturels  
sur un bassin de vie transfrontalier*

[www.carreau-forbach.com/cooperations/geodes/](http://www.carreau-forbach.com/cooperations/geodes/)

<b>Création</b>	<ul style="list-style-type: none"> <li>• Au départ, initiative d'un GEIQ, portée par la Scène Nationale de Forbach (Le Carreau)</li> <li>• Suite à une étude de faisabilité dans le cadre du DLA, finalement création en 2009 d'un GE</li> </ul>
<b>Adhérents</b>	<ul style="list-style-type: none"> <li>• 7 adhérents : une Scène Nationale, une association culturelle, deux compagnies, une galerie d'art, un centre de congrès, Ville de Forbach</li> </ul>
<b>Emplois partagés</b>	<ul style="list-style-type: none"> <li>• Une régisseuse de caisse franco-allemande, un cintrier, trois comédiens animateurs d'ateliers, un chef de projet Interreg</li> </ul>
<b>Fonctionnement du GE</b>	<ul style="list-style-type: none"> <li>• Pas de poste salarié : gestion bénévole assurée par le bureau, composé par des personnes travaillant à La Scène Nationale</li> <li>• 1 représentant de chaque structure présent au CA</li> </ul>
<b>Budget du GE</b>	<ul style="list-style-type: none"> <li>• Non communiqué</li> <li>• Ressources propres = 100% (pas de subvention)</li> </ul>
<b>Propos choisis</b>	<p><i>« Un GE tire vers le haut, il permet aux petites compagnies de mieux se structurer ; pour les salariés, il favorise la polyvalence et la mobilité professionnelle. Un GE permet la souplesse, mais il ne doit pas tomber dans l'hyperflexibilité : la cogestion avec les salariés est indispensable. »</i></p>
<b>Contact</b>	Frédéric Simon, président • 06 83 33 02 26 • <a href="mailto:direction@carreau-forbach.com">direction@carreau-forbach.com</a>

**GESC, Groupement d'Employeurs Socio-Culturels • Poitiers, Vienne**

*Déprécariser les emplois associatifs*

<b>Création</b>	<ul style="list-style-type: none"> <li>• Initiative portée par 11 structures d'animation du Grand Poitiers</li> <li>• Création en 2002 avec l'appui du CRGE, <a href="#">Centre de Ressources GE Poitou-Charentes</a></li> </ul>
<b>Adhérents</b>	<ul style="list-style-type: none"> <li>• 16 adhérents réguliers</li> <li>• Plutôt animation, mais ouverture vers la culture au fur et à mesure</li> <li>• Récente intégration de l'agglomération</li> </ul>
<b>Emplois partagés</b>	<ul style="list-style-type: none"> <li>• 27 postes = 15 ETP</li> <li>• 13 postes d'animateurs partagés notamment avec l'agglomération (dont des postes de surveillance cantines scolaires), 1 agent d'entretien, 1 agent administratif</li> </ul>
<b>Fonctionnement du GE</b>	<ul style="list-style-type: none"> <li>• Gestion du GE assurée par les directions des structures adhérentes, membres du bureau : pas de poste de coordinateur</li> <li>• Une demi-douzaine d'adhérents actifs</li> </ul>
<b>Budget du GE</b>	<ul style="list-style-type: none"> <li>• 195.000 €</li> <li>• Recettes propres = 100%</li> </ul>
<b>Propos choisis</b>	<p><i>« L'agglomération ne soutient pas directement le GE, mais est devenue adhérente suite à la loi Cherpion de 2011 qui permet aux collectivités d'être membre d'un GE ».</i></p>
<b>Contact</b>	Sylvaine Roi, présidente • 05 49 01 29 97 • <a href="mailto:gesc@voila.fr">gesc@voila.fr</a>



### Gesticulateurs (Les) • Redon, Ille-et-Vilaine

Offrir des compétences pointues à des compagnies de spectacle vivant et accompagner leur structuration, leur diffusion

[www.gesticulateurs.org](http://www.gesticulateurs.org)

<b>Création</b>	<ul style="list-style-type: none"><li>• A l'origine, une étude sur les besoins en mutualisation d'emplois engagée dans le cadre d'un projet Equal porté par le cluster Les Articuluteurs (<a href="http://www.articuluteurs.org">www.articuluteurs.org</a>)</li><li>• GE créé avec 2 compagnies et un bureau de production grâce à plusieurs aides (Audiens, Région, Département)</li></ul>
<b>Adhérents</b>	<ul style="list-style-type: none"><li>• 10 : 8 compagnies de spectacle vivant, 1 compagnie musique et chanson, 1 bureau de production</li></ul>
<b>Emplois partagés</b>	<ul style="list-style-type: none"><li>• 3 postes = 3 ETP : une administratrice production, une chargée d'administration et de production, une chargée de diffusion (dernier poste créé)</li></ul>
<b>Fonctionnement du GE</b>	<ul style="list-style-type: none"><li>• Un poste salarié dédié à la coordination du GE</li><li>• L'implication des directeurs artistiques est posée comme un préalable à l'adhésion</li></ul>
<b>Budget du GE</b>	<ul style="list-style-type: none"><li>• 196.523 €</li><li>• Ressources propres = 74%</li><li>• Aides publiques = 26%</li></ul>
<b>Propos choisis</b>	<p>« L'important, c'est de bien comprendre l'état d'esprit, les avantages et les inconvénients. C'est un système qui ne convient pas à tout le monde. La communauté de travail créée par le groupement est une grande richesse pour le travail des salariés mais ce type de poste est exigeant et demande une grande rigueur ».</p>
<b>Contact</b>	Isabelle Mérand, coordinatrice • 01 30 31 89 33 • <a href="mailto:bienvenue@gesticulateurs.org">bienvenue@gesticulateurs.org</a>



### Mezzanine Admin • Paris

Répondre aux besoins de sociétés audiovisuelles et de compagnies en formant des personnes éloignées de l'emploi

[www.mezzanineadmin.fr](http://www.mezzanineadmin.fr)

<b>Création</b>	<ul style="list-style-type: none"><li>• GE créé en 2012 à l'initiative de deux sociétés de production de cinéma et un « bureau de production du spectacle vivant »</li></ul>
<b>Adhérents</b>	<ul style="list-style-type: none"><li>• 41 adhérents dont 24 sociétés de production, 12 associations de spectacle vivant</li></ul>
<b>Emplois partagés</b>	<ul style="list-style-type: none"><li>• 8 postes : 7 postes administratifs, 1 poste d'animation (tuteur des salariés)</li></ul>
<b>Fonctionnement du GE</b>	<ul style="list-style-type: none"><li>• Une directrice à temps plein et un assistant administratif</li></ul>
<b>Budget du GE</b>	<ul style="list-style-type: none"><li>• 190.000 €</li><li>• Recettes propres : 60%</li><li>• Aides à l'emploi : 20%</li><li>• Autres subventions : 20% (Région, Ville de Paris)</li></ul>
<b>Propos choisis</b>	<p>« Aider des petites structures à faire aboutir leur film ou leur spectacle est un travail qui a du sens »</p>
<b>Contact</b>	Dalila Benfedda Meaquoul, directrice • 01 58 53 57 13 • <a href="mailto:contact@mezzanineadmin.fr">contact@mezzanineadmin.fr</a>
<b>Autres ressources</b>	Fiche de présentation de Mezzanine Admin sur le site d'Opale



<b>Création</b>	<ul style="list-style-type: none"> <li>• 2005 : dynamique de mutualisation de l'emploi associatif lancée par la Région ;</li> <li>• 2007 : premier emploi partagé au sein du GE par deux structures culturelles</li> </ul>
<b>Adhérents</b>	<ul style="list-style-type: none"> <li>• 15 adhérents : école de musique, centre d'art contemporain, société de production, association petite enfance, salle de spectacle, réseau musiques actuelles, festivals (marionnettes, musiques électroniques), développeurs d'artistes...</li> </ul>
<b>Emplois partagés</b>	<ul style="list-style-type: none"> <li>• 6 postes = 4,5 ETP : 3 administratifs, 2 coordinateurs, 2 sur la communication</li> </ul>
<b>Fonctionnement du GE</b>	<ul style="list-style-type: none"> <li>• Poste salarié de coordination créé en 2011 (gestion bénévole auparavant)</li> <li>• CA, bureau actifs</li> </ul>
<b>Budget du GE</b>	<ul style="list-style-type: none"> <li>• 128 000 €</li> <li>• 30 % d'aides publiques</li> <li>• 70 % en autofinancement</li> </ul>
<b>Propos choisis</b>	« Un GE ne signifie pas payer moins cher, d'autant que sans coordinateur, il est difficile de développer le GE. Le GE est un moyen de mettre en réseau les acteurs culturels ».
<b>Contact</b>	Olivia Serre, coordinatrice • 06 35 25 34 96 • <a href="mailto:contact@ge-opep.org">contact@ge-opep.org</a>
<b>Autres ressources</b>	<a href="#">Vidéo sur la création de l'OPEP</a>

<b>Création</b>	<ul style="list-style-type: none"> <li>• Créé en 2006 à l'initiative de la Région Haute-Normandie</li> </ul>
<b>Adhérents</b>	<ul style="list-style-type: none"> <li>• 30 adhérents, principalement des compagnies de spectacle vivant mais également quelques structures de musiques actuelles</li> </ul>
<b>Emplois partagés</b>	<ul style="list-style-type: none"> <li>• 3 postes administratifs (2 ETP) : fiscalité, payes...</li> <li>• Suppression du poste de chargé de diffusion en 2011</li> </ul>
<b>Fonctionnement du GE</b>	<ul style="list-style-type: none"> <li>• Fonctions de gestion, coordination du GE bénévoles</li> <li>• Bureau au sein d'un espace mutualisé</li> </ul>
<b>Budget du GE</b>	<ul style="list-style-type: none"> <li>• Non communiqué</li> </ul>
<b>Propos choisis</b>	« La solidarité est au cœur du projet, la participation financière au fonctionnement du GE est proportionnelle au chiffre d'affaires. Le refus de l'isolement est une autre valeur défendue : le groupement permet de se réunir, de réfléchir, de discuter, d'avancer ensemble ».
<b>Contact</b>	Guillaume Vidil, coordinateur • 02 78 77 08 20 • <a href="mailto:grouperement.oscar@outlook.fr">grouperement.oscar@outlook.fr</a>

<b>Pandora • Le Havre, Seine Maritime</b> <i>Un groupement d'employeurs autour de la production et la diffusion artistique</i>	
<b>Création</b>	<ul style="list-style-type: none"> <li>• Créé en 2007 par une compagnie de danse (Bazooka) et une compagnie de théâtre (Akte) sous l'impulsion de la Région Haute-Normandie (<u>aide en faveur des groupements d'employeurs</u>)</li> </ul>
<b>Adhérents</b>	<ul style="list-style-type: none"> <li>• Les adhérents sont les mêmes depuis l'origine</li> <li>• Pas de souhait de s'étendre</li> </ul>
<b>Emplois partagés</b>	<ul style="list-style-type: none"> <li>• 1 poste (1 ETP) d'administration de production</li> <li>• Répartition 30/70 entre les deux compagnies</li> </ul>
<b>Fonctionnement du GE</b>	<ul style="list-style-type: none"> <li>• Une partie du temps de travail du salarié est consacrée au GE</li> <li>• 2 heures par mois</li> </ul>
<b>Budget du GE</b>	<ul style="list-style-type: none"> <li>• 42.000 €</li> <li>• Aides publiques = 75 %</li> <li>• Ressources propres = 25 %</li> </ul>
<b>Propos choisis</b>	« <i>Le fonctionnement actuel permet de faire évoluer le volume d'heures en fonction des besoins de deux adhérents. Le partage du travail n'est pas définitif</i> »
<b>Contact</b>	Marie-Pascale Menseau, coordinatrice • 06 68 40 48 25 • mpmenseau@gmail.com

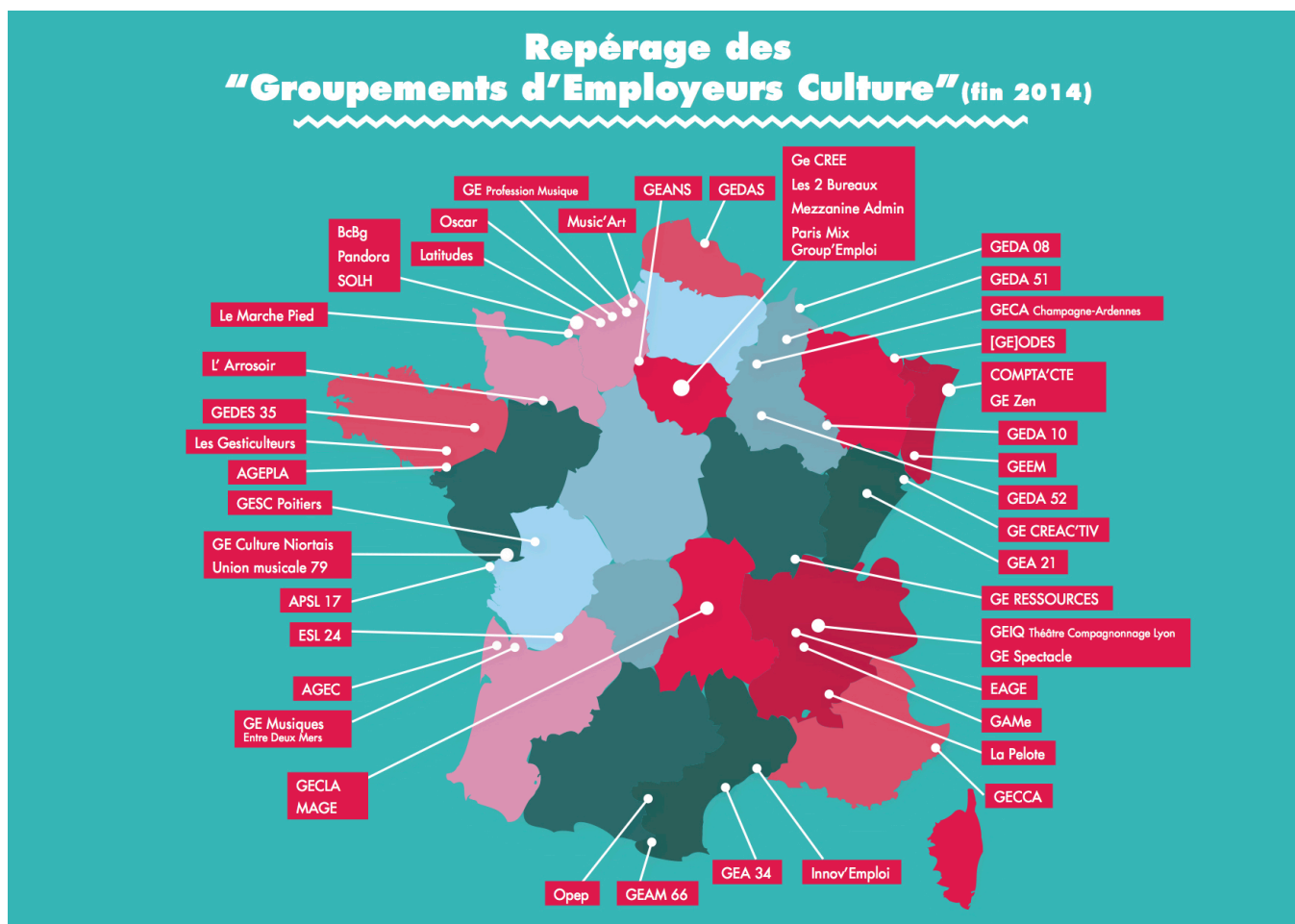


<b>Paris Mix Group'Emploi, Paris</b> <i>Un groupement d'employeurs couplé à une grappe d'entreprises</i> <a href="http://www.parismix.fr/groupement-employeur-culture">www.parismix.fr/groupement-employeur-culture</a>	
<b>Création</b>	<ul style="list-style-type: none"> <li>• 2009</li> <li>• Projet porté par Paris Mix, première grappe d'entreprises musicales en Ile-de-France dédiée aux acteurs de l'innovation et de la diversité</li> </ul>
<b>Adhérents</b>	• 22 adhérents : labels, festivals, sociétés de management d'artistes, éditeurs...
<b>Emplois partagés</b>	• 3 postes partagés : 1 responsable administratif et financier, 2 webmasters
<b>Fonctionnement du GE</b>	• Un poste de coordination depuis 2013
<b>Budget du GE</b>	<ul style="list-style-type: none"> <li>• 75.000 €</li> <li>• Recettes propres : 93 %</li> <li>• Aides publiques : 7%</li> </ul>
<b>Propos choisis</b>	« <i>Le GE offre à ses membres l'accès à des compétences métiers. Il est un outil au service de la grappe et réciproquement.</i> »
<b>Contacts</b>	<ul style="list-style-type: none"> <li>• Delphine Blondin, coordinatrice • 06 89 90 88 15 • delphine.blondin@parismix.fr</li> <li>• Jean-Marie Pottier, président • jean-marie@parismix.fr</li> </ul>

<b>Création</b>	<ul style="list-style-type: none"> <li>• 2012, transfert de l'activité de mise à disposition de personnel de Profession sport &amp; loisirs Dordogne (PSL 24) au GESALT 24, un GE spécifiquement créé</li> <li>• Liens avec le centre de ressource et d'information pour les bénévoles (CRIB).</li> </ul>
<b>Adhérents</b>	<ul style="list-style-type: none"> <li>• 95 adhérents : association, collectivités et établissement à caractère non marchand</li> <li>• Secteur sportif dominant mais loisirs, culture, événementiel également</li> </ul>
<b>Emplois partagés</b>	<ul style="list-style-type: none"> <li>• 61 postes pour 38 ETP</li> <li>• Educateurs et entraîneurs sportifs, animateurs culturels (théâtre, danse, musique,...), chargés d'évènementiel et de développement touristique...</li> </ul>
<b>Fonctionnement du GE</b>	<ul style="list-style-type: none"> <li>• Le GE doté de plusieurs postes salariés dédiés : 1 directeur, 1 poste comptabilité/paie/gestion, 1 poste gestion salariale/mise à disposition de personnel, 1 poste CRIB/ mise à disposition de personnel</li> <li>• Un nombre de postes d'administrateurs réservés à l'association PSL</li> </ul>
<b>Budget du GE</b>	<ul style="list-style-type: none"> <li>• 770.000 €</li> <li>• 100 % d'autofinancement</li> </ul>
<b>Propos choisis</b>	« Le rythme de développement du GE correspond à ce qui avait été prévu par la phase de préfiguration. ».
<b>Contact</b>	Marc Seguin, directeur • 05 53 35 47 51 • Esl24@profession-sport-loisirs.fr

<b>Création</b>	<ul style="list-style-type: none"> <li>• 1989 : création de l'APSL17 (Association Profession Sports Loisirs) qui dans un premier temps porte le fonctionnement du GE</li> <li>• 2008, création autonome du GE Profession Sport &amp; Loisirs Poitou-Charentes.</li> </ul>
<b>Adhérents</b>	<ul style="list-style-type: none"> <li>• 197 adhérents, de taille plutôt importante</li> <li>• GE à dominante sport, mais ouvert sur l'animation et la culture</li> <li>• Travail en lien avec des collectivités et des entreprises du secteur marchand</li> </ul>
<b>Emplois partagés</b>	<ul style="list-style-type: none"> <li>• 200 salariés = 47 ETP ; postes d'animation essentiellement, d'enseignants pour la culture (professeurs de chant...)</li> </ul>
<b>Fonctionnement du GE</b>	<ul style="list-style-type: none"> <li>• 3 ETP dédiés au GE : direction, comptable, chargé de développement</li> <li>• Le GE propose à ses adhérents une « Bourse à l'emploi » : mise en relation des offres et demandes d'emplois, aide au recrutement...</li> </ul>
<b>Budget du GE</b>	<ul style="list-style-type: none"> <li>• 1.300.000 €</li> <li>• Autofinancement : 100%</li> </ul>
<b>Propos choisis</b>	« Le GE fonctionne en autofinancement par choix : pour garantir son indépendance et pour facturer l'heure à son coût réel. Le GE peut être un passage dans un parcours professionnel, pour tester une activité ».
<b>Contact</b>	Marie Devaud, directrice • 07 60 24 17 00 • marie.devaud@profession-sport-loisirs.fr

## Carte des « groupements d'employeurs culture »



*Repérage effectué par Paris Mix Group'Emploi, Mezzanine Admin', BcBg à l'occasion de la préparation des 2èmes Rencontres Nationales des Groupements d'Employeurs du Havre les 26, 27 et 28 novembre 2014.*

## ↳ Contacts

### Opale

45, rue des Cinq Diamants – 75013 Paris  
01 45 65 2000  
[www.opale.asso.fr](http://www.opale.asso.fr) / [opale@opale.asso.fr](mailto:opale@opale.asso.fr)

### Réalisation :

Réjane Sourisseau, Aurélien Allemandou

Depuis près de 25 ans, Opale observe, valorise et outille les associations artistiques et culturelles par des travaux d'études, des publications et des mises en réseau.

Depuis 2004, elle porte une mission d'animation et de ressources (CRDLA Culture, anciennement Cnar Culture) dans le cadre d'un dispositif de soutien à l'emploi associatif, le DLA (Dispositif Local d'Accompagnement) dont ont déjà bénéficié près de 5 900 associations culturelles et artistiques.

La mission CRDLA est copilotée par deux regroupements culturels : l'Union fédérale d'intervention des structures culturelles (Ufisc) et la Coordination des fédérations et associations de culture et de communication (Cofac).

[www.ufisc.org](http://www.ufisc.org)  
[www.cofac.asso.fr](http://www.cofac.asso.fr)

Retrouvez les outils du  
CRDLA culture sur :  
[www.opale.asso.fr](http://www.opale.asso.fr)

AVEC LE SOUTIEN DE



Le CRDLA est  
cofinancé par  
l'Union européenne

